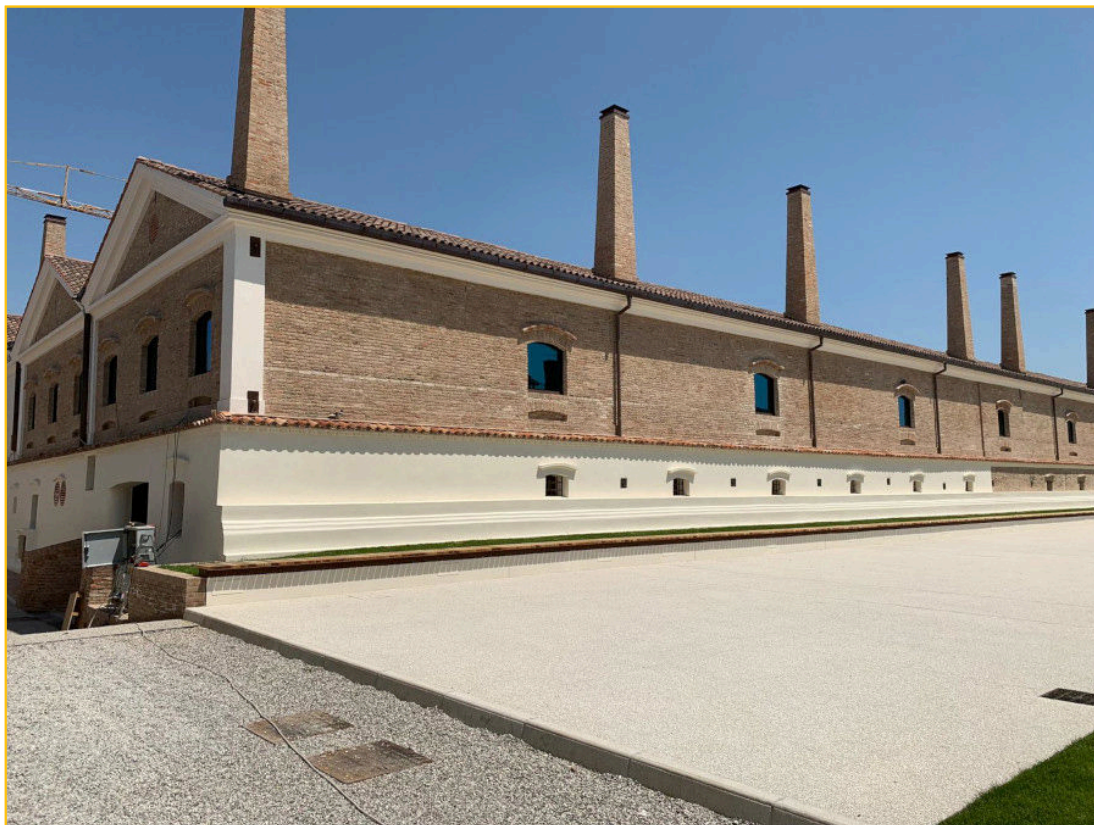




POPIS PRODUKTU

X-LIME je hydrofobní vápenná finalizační omítka bílé barvy, připravena k použití.



POUŽITÍ

- Cementové nebo vápencementové omítky a železobetonové prvky, i v případě, že mají mikrotrhliny nebo jsou malované
- Fasády, které mají být sjednoceny po údržbě a opravě omítky
- Primer pro následné barvení/lakování
- Povrchová úprava pro odvlhčovací systémy Calibro

VÝHODY

- Vysoce prodyšná
- Snadná opracovatelnost na stávajících a nově postavených plochách
- Výborné výsledky při povrchové úpravě, a to i za přítomnosti mikrotrhin a starých nátěrů
- Kompatibilita se starými stěnami

PŘÍPRAVA A APLIKACE

Příprava povrchu

V přítomnosti plísní, řas a hub povrchy důkladně omyjte tlakovou tryskou, aby se odstranily přítomné mikroorganismy, počkejte na osušení a aplikujte jednu vrstvu dezinfekčního ošetřovacího produktu PROCLEAN (viz příslušný technický list).

Řádně odstraňte a následně nahraďte všechny nesoudržné nebo odfouknuté části omítky, udržujte povrch vlhký během aplikace.

Důkladně očistěte omítky od zbytků malby, např. pískováním.

Pokud stávající povrchy potřebují výrazný fixační účinek, aplikujte PROFIX 30 (viz příslušný technický list), v případě vysoce savých podkladů aplikujte PROFIX 20 (viz příslušný technický list) pro rovnoměrnou absorpci.

Nicméně se doporučuje provést zkoušku přilnavosti X-LIME.

Příprava a aplikace směsi

Po přilnutí potřebného množství vody (5,5 až 6 l) pomalu přilévajte X-LIME, dokud směs nezíská krémovou konzistenci, míchejte 3 až 5 minut pomocí vrtáku se šlehacím nástavcem.

Aplikujte směs pomocí kovové stěrky, v tloušťce zhruba 1 mm.

V případě následných aplikací X-LIME počkejte mezi jednou a další vrstvou alespoň 60 minut za normálních podmínek prostředí.

Jakmile malta začne tvrdnout, pokračujte v povrchové úpravě houbovým hladítkem.

Během fáze pokládky lze vkládat síť XNET (viz příslušný technický list) nebo síť ze skelného vlákna



odolného vůči zásadám, kterou je nutno umístit mezi dvě vrstvy výrobku.

Nanášení nástřikem

Po samostatném rozmíchání produktu jej lze také nanášet omítacím strojem s násadecem pro hlazení (pro více informací kontaktujte technický servis Volteco).

Povrchová úprava

Po vytvrdnutí (alespoň 3 dny po aplikaci výrobku), může být X-LIME natřen materiálem PAINT AIR (viz příslušný technický list) pro docílení požadované barevnosti povrchu.



Reference jsou k dispozici na www.volteco.com

SPOTŘEBA

1,4 kg/m² na mm tloušťky, závisí na hrubosti povrchu.

BALENÍ A SKLADOVÁNÍ

X-LIME balený v pytlích po 20 kg.
Otevřené balení je citlivé na vlhkost.
Produkty musí být skladovány na suchém místě mimo dosah přímého slunečního záření a vlhkosti.

UPOZORNĚNÍ – DŮLEŽITÉ POZNÁMKY

Produkt musí být zpracováno do 60 minut po namíchání.
Nepoužívejte barvy, které mohou snížit prodyšnost X-LIME.
Aplikace výrobku na velmi teplé povrchy, vystavené přímému slunečnímu záření, zrychluje proces tvrdnutí.
V případě vysokých teplot nebo větru, udržujte povrch vlhký tak, aby byl zaručen řádný proces tvrdnutí.
Doporučuje se vyzkoušet materiál na testovací ploše k ověření doby potřebné pro provedení prací.
Údaje pro přípravu a aplikaci se vztahují na normální podmínky prostředí (teplota + 20 °C; relativní vlhkost 60 %).

FYZIKÁLNÍ A TECHNICKÉ SPECIFIKACE

Vlastnost	Hodnoty
Vzhled	bílý prášek
Konzistence směsi	tixotropní
Maximální velikost agregátu	0,7 mm
Zpracovatelnost při +20 °C	20'
Teplota zpracování	od -5 °C do + 30 °C
Poměr směsi	100 dílů prášku 8 dílů vody
Měrná hmotnost	< 1,8 kg/l
Parametry dle firemního systému kontroly kvality/Parametry podléhající řízení jakosti společnosti	Hodnoty
Obsah vzduchu/Objem vzduchu	> 13%
Propustnost vodních par (tloušťka: 1 mm)(SD: ekvivalentní tloušťka)	0,006 m vzduchu
Pevnost v tlaku (UNI EN 196) po 7 dnech po 28 dnech	> 2,5 N/mm ² > 4 N/mm ²
Pevnost v ohybu (UNI EN 196) po 7 dnech po 28 dnech	> 1 N/mm ² > 1,5 N/mm ²
Odolnost při odtrhové zkoušce na betonu	0,7 N/mm ²
Odolnost při odtrhové zkoušce na omítce	0,5 N/mm ²



Parametry dle firemního systému
kontroly kvality/Parametry podléhající
řízení jakosti společnosti

Hodnoty

BEZPEČNOST

Viz příslušný bezpečnostní list.

COPYRIGHT

© Copyright Volteco S.p.A. - All rights reserved.
Informace, obrázky a text obsažené v tomto dokumentu jsou exkluzivním vlastnictvím Volteco S.p.A.
Volteco SpA je může změnit kdykoliv bez předchozího upozornění.
Aktuální verze tohoto dokumentu a další dokumentace (vlastnosti, brožury, a další) naleznete na
www.volteco.com.
V případě překladu, text může obsahovat technické a jazykové nepřesnosti.

PRÁVNÍ POZNÁMKY

Poznámka pro kupujícího/installačního technika:
Tento dokument, zpřístupněn společností Volteco S.p.A., je pouze orientační a slouží jako podpora pro
kupujícího/použivatele.
Nebere v úvahu další studium jednotlivých provozních prostředí, za které Volteco S.p.A. v každém
případě neodpovídá.
Dokument nemění a nerozšiřuje vlastní povinnosti výrobce Volteco S.p.A.
Podléhá změnám, proto se musí uživatel obeznámit s aktualizacemi před každou aplikací
konzultováním webových stránek www.volteco.com.
Výše uvedená upřesnění se týkají před-po prodejních technických/obchodních informací obchodní sítě.